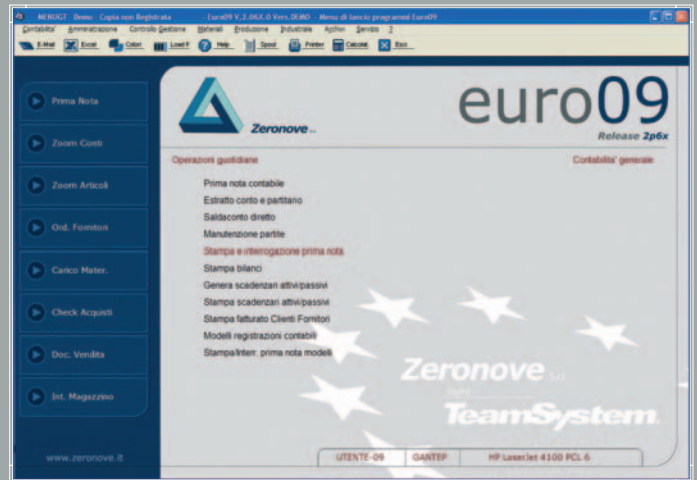

EURO09



L'Evoluzione del Software Gestionale

L'EVOLUZIONE DEL SOFTWARE GESTIONALE

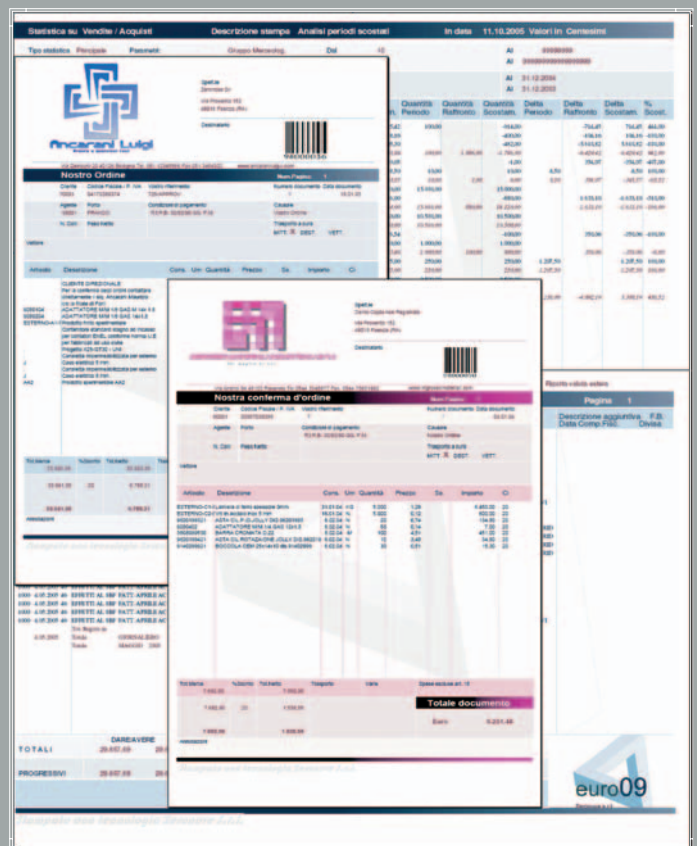
- Euro09 è il software per la gestione aziendale semplice, potente ed integrato.
- La sua modularità permette di costruire un sistema informativo completo ed adattabile alle specifiche esigenze del cliente; realizzato in ambiente windows è perfettamente integrabile con gli strumenti di office e internet. Euro09 è la risposta rapida, semplice ed intuitiva alla automazione dei processi aziendali.
- Euro09, installato in oltre 6.000 aziende, rappresenta l'evoluzione del sistema gestionale in sistema informativo. Nella progettazione delle procedure, i nostri analisti pongono costantemente l'accento sulla immediata e costante disponibilità delle informazioni presenti nel sistema.
- Euro09 è flessibile e personalizzabile, conta oltre 200 fra stampe e interrogazioni parametriche e può essere acquisito anche in formato sorgente.



Menu

I MODULI TECNOLOGICI

- Euro09 comprende un sistema di archiviazione ottica e documentale nativo. Qualsiasi documento (contratti, relazioni, immagini, C.A.D. ecc.) può essere associato ad un elemento della base dati di Euro09. I documenti generati da Euro09 sono automaticamente indicizzati e archiviati in PDF. Tramite un potente motore di ricerca è possibile cercare parole o frasi all'interno di tali documenti.
- Euro09 è dotato di un "Client di Posta" che, fra l'altro, permette l'inoltro automatico (via e-mail o fax) di ordini, fatture e avvisi di pagamento.
- Una libreria di controlli ActiveX rende disponibili, su Excel, Access o VB svariate funzionalità di Euro09 come ad esempio l'uso degli zoom, l'importazione di documenti di magazzino e di prima nota contabile.
- Euro09 è dotato di un moderno e potente "Report Generator" progettato e sviluppato dalla Zeronove stessa. Il sistema di "Stampe parametriche avanzate" produce documenti estremamente eleganti in grado di essere stampati alla massima definizione supportata dalla stampante in uso.



Stampe grafiche avanzate

STRUMENTI

Linguaggio	ACUCobol GT
Interfaccia utente	Grafica Windows
Base dati Standard	ACUCobol Vision
Data Base Relazionale	DBMaker tramite DCI
Generatore di PDF integrato	Zeronovepdf Powered by CutePDF
Client di posta integrato	Basato su see32.dll della MarshallSoft
Acquisizione e trattamento delle immagini	Basato su Vic32.dll della Catenary Systems
Report generator	Z9manpar Tecnologia proprietaria Zeronove
Stampe Grafiche avanzate	Z9print - Tecnologia proprietaria Zeronove

CONFIGURAZIONI

Stand Alone	Windows XP W2000 W98
Reti Peer to Peer	Reti Windows XP 2000 98 Funge da server il PC con il S.O. più recente
Server	Windows 2000 e Windows 2003 Unix Linux Aix Sun etc. etc.
Client Server primo livello file System Vision	Servizi server Acuserver
Client Server primo livello Data Base	Servizi server DBMaker
Client Server secondo livello	Acuconnect DP Esegue tutti i processi sul Server (Windows o Unix Like) generando un traffico di rete virtualmente nullo.
Microsoft Terminal Server	Server W.2000/2003 Client XP W2000 W98

ACUCobol GT

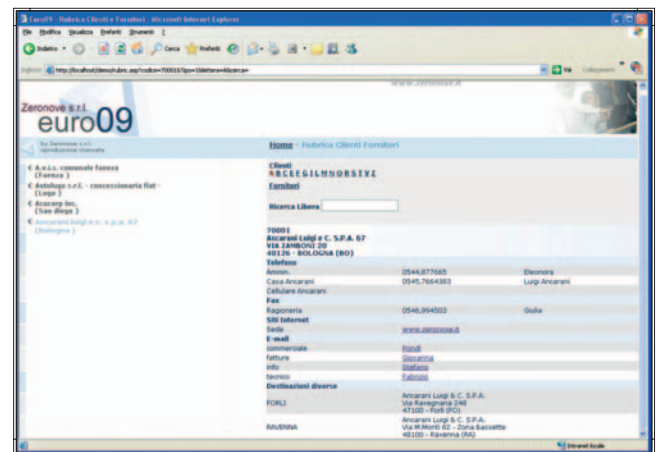
È lo stesso linguaggio utilizzato da TeamSystem per lo sviluppo di Gamma Plus , Gecom Plus Multi (Commercialisti) e Gecom Paghe.

È dotato di una interfaccia grafica nativa (GUI) che include i supporti ai controlli di windows a 32-bit, Controlli ActiveX, Oggetti COM, Assembly .NET.

L'esecuzione del programma è gestita da una "Cobol Virtual Machine" che, analogamente alla "JAVA Virtual Machine", garantisce la portabilità dell'eseguibile su innumerevoli piattaforme e sistemi operativi.

DBMaker

DBMaker è un Data Base SQL dotato di una interfaccia ODBC nativa che supporta l'ANSI-SQL 92. Zeronove ha scelto DBMaker perché:
 È incredibilmente veloce. Le prestazioni in termini di accesso ai dati sono paragonabili e in qualche caso migliori a quelle di Vision.
 È semplice e veloce da installare. Bastano poche decine di minuti per convertire una installazione tradizionale (Vision) in un sistema basato su un RDBMS, ricco di funzionalità, costruito attorno ad un motore moderno e integrato.
 È dotato di una interfaccia nativa DCI (DBMaker Cobol Interface) che usa la sintassi I/O del Cobol per l'accesso al Data-Base.



Pagina ASP prodotta via DBMaker dalla rubrica di Euro09

AREA CONTROLLO DI GESTIONE

Moduli e funzioni

- Flussi previsionali di Cassa
- Scostamenti con Budget
- Bilanci per controllo gestione
- Collegamento ad Analysis For Business & Basilea2

Caratteristiche generali

Al controllo di gestione oltre ai dati fiscalmente rilevanti, concorrono anche informazioni di tipo previsionale caricate in apposite tabelle, come pure le proiezioni contabili derivanti dai documenti di magazzino (portafoglio ordini e DDT in attesa di fatturazione). Analysis for Business & Basilea2 è una procedura TeamSystem per l'analisi di bilancio e l'autovalutazione della capacità di credito dell'impresa in conformità alle condizioni introdotte dall'accordo di Basilea2.

Conto	1.01.2004	31.12.2004	Esercizio dal	1.01.2005	31.12.2005
10001 CASSA SEDE	2134.91	2134.91		2134.91	2134.91
10003 CASSA UNITA' LOCALE	1366.43	1366.43		1366.43	1366.43
10009 C/CESSE	8.501.34	8.501.34		8.501.34	8.501.34
10002 UNICREDIT SRF	20.050.00	20.050.00	27.3%	20.050.00	20.050.00
10007 UNICREDIT CONTO ANT. SU FATTURE C/C					
10008 UNICREDIT RID AL S.B.F.					
10040 MONTE DEI PASCHI DI SIENA C/C	42.150.24	42.150.24	35.9%	42.150.24	42.150.24
10043 MONTE DEI PASCHI DI SIENA SRF	5.720.79	5.720.79	46.1%	5.720.79	5.720.79
10047 MONTE DEI PASCHI DI SIENA C/O ANTICIPA					
10050 MONTE DEI PASCHI DI SIENA RID AL S.B.F.					
10052 MONTE DEI PASCHI DI SIENA	248.274.20	248.274.20	305.2%	248.274.20	248.274.20
10053 MONTE DEI PASCHI DI SIENA	47.897.03	47.897.03	39.8%	47.897.03	47.897.03
10059 TOTALE BANCHE	190.224.43	190.224.43	230.9%	190.224.43	190.224.43
10000 PORTAFOLIO EFFETTRIATTI					
10005 PORTAFOLIO RID ATTIMI					
10031 TOTALE PORTAFOLIO ATTIVO					
Risultato di bilancio				-337.219,36	-146.236,74
Scostamenti				-190.982,62	130,6%

Bilancio per competenza economica con scostamento fra esercizi

AREA CONTABILITÀ ANALITICA

La Contabilità Analitica per Centro di Costo consente la ripartizione di registrazioni contabili ed extracontabili, sui reparti o centri di costo, allo scopo di rilevarne la redditività.

La movimentazione della Contabilità Analitica può avvenire manualmente o tramite tabelle di ripartizione agganciabili a specifici elementi del piano dei conti. Tutti i flussi contabili (Prima nota / ammortamenti / contabilizzazioni / risconti ecc.) alimentano la contabilità analitica.

Il singolo Centro di Costo partecipa alla formazione di svariati riepiloghi contabili a più livelli che si generano in fase di stampa dei bilanci di contabilità analitica.

Si può così ottenere, ad esempio, la redditività di tutte le commesse relative ad un certo cliente e il riepilogo di tutti i clienti appartenenti ad un determinato settore economico; oppure ottenere la redditività complessiva di una determinata filiale sommando i relativi centri di costo. Se lo si ritiene opportuno, è possibile ripartire anche la componente patrimoniale delle registrazioni contabili in modo da verificare la copertura finanziaria in fase di avanzamento di un progetto.

Bilanci C. Analitica

Data Elab: 31.12.2005

Formato di stampa: Interrogazione parametrica

Presenta dati da: Calcolo dinamico

Elabora per: Competenza Economica

Stampa parametrica: Calcolo dinamico

Interrogazione parametrica: Da file salvato con nome

Competenza Economica

Competenza Fiscale

Selezione Centri: Operativi | Storici | Tutti

Con Piano dei Conti: []

Piano conti selezionato: ANAGEN

Da Gruppo: []

Da Centro: []

Totale per gruppo: []

Leveli di raggruppamento: []

Totale Generale: []

Totale per: []

Stampa bilanci parametrica

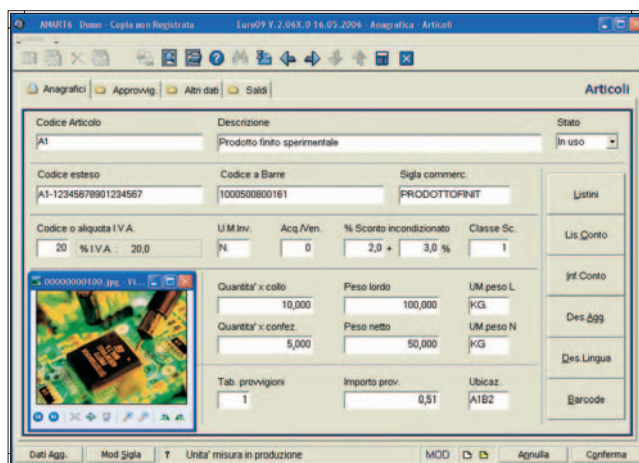
Agrulla | Conferma

Parametri per stampa bilanci di Contabilità analitica

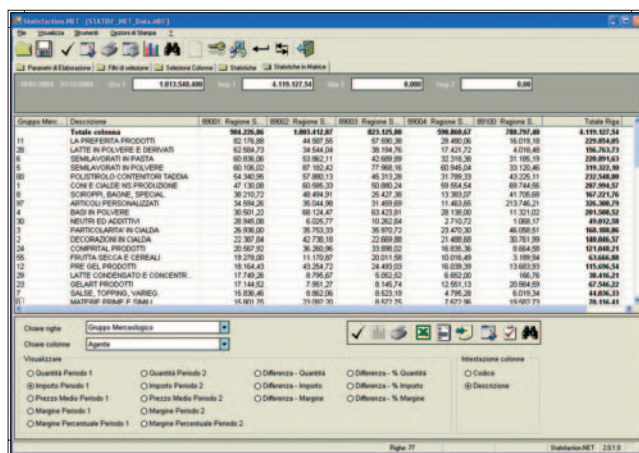
AREA VENDITE ACQUISTI MAGAZZINO

Moduli e funzioni

- DdT / Fattura Riepilogata (per bolla o articolo)
- Fattura immediata / Ricevuta Fiscale
- Collegamento a Registratori di cassa
- Ordini e Preventivi Clienti / Fornitori
- Fatturazione automatica Contratti di Assistenza
- Documenti in valuta con descrizioni in lingua
- Listini e sconti differenziati per quantità
- Ordini automatici ai fornitori per articoli sottoscorta
- Controllo e contabilizzazione fatture di acquisto
- Gestione del C/to Lavoro / Visione / Riparazione
- Prima nota di Magazzino ed Inventari
- Gestione Lotti (varianti / scadenze / tracciabilità)
- Riepilogo movimenti per Commessa
- Gestione Serial Number (Matricole)
- Kit composizione prodotti (da Distinta Base)
- Vendite ed inventari da terminalini portatili
- Movimentazione materiali tramite formule
- Statistiche sulle vendite acquisti e ordini
- Gestione provvigioni (sul fatturato o sul maturato)
- Gestione effetti e generazione file R.I.B.A e R.I.D.
- Compilazione automatica modelli Intrastat



Anagrafica articoli



Statistiche

Caratteristiche generali

All'interno di quest'area sono disponibili tutti i documenti inerenti il ciclo attivo e quello passivo. In particolare è possibile gestire modelli di documento, contratti soggetti a fatturazione periodica (assistenza), preventivi ordini DdT Fatture Ricevute Fiscali e utilizzare registratori di cassa come stampanti fiscali. L'integrazione di quest'area con i moduli tecnologici è particolarmente spinta. È così possibile associare agli articoli la relativa immagine, il manuale d'uso o il disegno prodotto dal CAD. Tutti i documenti possono essere automaticamente inviati via e-mail o fax e sono a disposizione dell'utente innumerevoli stampe e interrogazioni parametriche.

Alcune funzioni sono particolarmente interessanti:

- Controllo e contabilizzazione dei protocolli fornitori
- Generazione automatica degli ordini a fornitore
- Compilazione dei documenti da Distinta Base.

È possibile gestire documenti di trasferimento dei materiali da un deposito all'altro nonché quelli di conto lavoro / visione / riparazione.

Il magazzino può essere valorizzato in diverse modalità: LIFO, FIFO, ultimo prezzo e prezzo medio dell'anno.

AREA DISTINTA BASE E PRODUZIONE

Moduli e funzioni

- Distinta Base / scarico materiali
- Piano di produzione e calcolo fabbisogni
- Ordini alla produzione
- Pianificazione dei materiali con metodo MRP
- Gestione del conto lavoro Passivo
- Avanzamento produzione per fasi
- Analisi costi di produzione

Caratteristiche generali

È possibile gestire distinte base personalizzate. Il consumo dei materiali in distinta può essere espresso anche in percentuale (Formule). È possibile risalire alla composizione della distinta base così com'era al momento in cui è stato assemblato un determinato articolo. Per ogni lancio sono disponibili informazioni inerenti lo stato di avanzamento e l'analisi dei costi per fase.

The screenshot shows the 'Distinta Base' window for 'BICICLETTA MODELLO ZERONOVE SSP 23'. It displays a list of components and their quantities:

Quantità	Articolo	Descrizione	U.M.	Costo Unitario	Fase	Validità Dal	Validità Al
1.000	TELAB	TELAB BIANCHI GTR/1212	NR		FAS992	NR	31.12.2070
1.000	MANUB	MANUBRIO BIANCHI GTR/1212	NR		FAS992	NR	31.12.2070
2.000	CEPUS	CERCHIO 28" BIANCHI	NR		FAS992	NR	31.12.2070
1.000	FRENI	FRENI ANTERIORI E POSTERIORI	NR		FAS992	NR	31.12.2070

Below the table, there are fields for 'Posiz.' (T, Semilavorato), 'U.m.' (NR), 'Consumo' (1,000000), '%Scido', 'Costo Unitario', 'Fase' (FAS992), 'Validità Dal' (1.01.1981), and 'Uso' (AA).

Distinta Base

AREA COMMESSE E TEMPI

Caratteristiche generali

Tramite quest'area operativa è possibile determinare l'effettivo costo di una commessa. È altresì possibile individuare l'incidenza dei fattori esterni rispetto a quelli legati alla produttività negli scostamenti fra consuntivo e preventivo. La gestione commesse condivide con la contabilità analitica l'anagrafica centri di costo rendendo così possibile analizzare lo stesso centro costo anche dal punto di vista delle quantità in gioco. Dallo storico commesse è possibile risalire a tutti i documenti di carico inerenti i materiali addebitati a centro di costo. È possibile addebitare a commessa i tempi di manodopera o gli interventi tecnici effettuati in un determinato periodo. Gli interventi da addebitare sono automaticamente fatturati al cliente.

The screenshot shows the 'Interrogazione movimenti di Commessa' window for 'Produzione 20 Biciclette'. It displays a detailed table of costs and movements:

Descrizione	Quantità	Prezzo	Costo	U.M.	Uso	Costo	U.M.	Uso	Costo
GRUPPO FRENO ANT SHIMANO 23	5	18,49	92,45	NR	1	77,45	1	2	14,00
GRUPPO FRENO ANT SHIMANO 23	5	13,34	66,70	NR	1	22,70	1	2	14,00
GRUPPO FRENO ANT SHIMANO 23	5	4,54	22,70	NR	1	24,00	1	2	14,00
GRUPPO FRENO ANT SHIMANO 23	5	4,80	24,00	NR	1	30,40	1	76	14,00
GRUPPO FRENO ANT SHIMANO 23	20	4,52	90,40	NR	1	3,80	1	76	14,00
GRUPPO FRENO ANT SHIMANO 23	5	30,90	154,50	NR	1	3,80	1	76	14,00
GRUPPO FRENO ANT SHIMANO 23	2	4,90	9,80	KG	1	29,46	1	76	14,00
GRUPPO FRENO ANT SHIMANO 23	5	4,09	20,45	NR	1	41,80	1	2	14,00
GRUPPO FRENO ANT SHIMANO 23	20	3,87	77,40	NR	1	95	1	76	14,00
GRUPPO FRENO ANT SHIMANO 23	5	4,09	20,45	NR	1	20,40	1	2	14,00
GRUPPO FRENO ANT SHIMANO 23	20	3,75	75,00	NR	1	19,10	1	2	14,00
GRUPPO FRENO ANT SHIMANO 23	5	3,62	18,10	NR	1	71,20	1	76	14,00
GRUPPO FRENO ANT SHIMANO 23	20	3,96	79,20	NR	1	219,45	1	2	14,00
GRUPPO FRENO ANT SHIMANO 23	5	43,89	219,45	NR	1	290,17	1	2	14,00

At the bottom, there is a summary table:

Descrizione	Costo	U.M.	Uso	Costo
1 MATERIALI	6.305,46		5 A DISPOSIZIONE	
2 FORZA MOTRICE			6 A DISPOSIZIONE	
3 AMMORTAMENTO IMPIANTI			7 A DISPOSIZIONE	
4 LAVORAZIONE ESTERNE			8 MANODOPERA INTERNA	650,57
Totale Commessa			Totale Commessa	7.606,63

Interrogazione movimenti di Commessa



Certified Software Partner

Zeronove S.r.l.
Gruppo
TeamSystem®

Zeronove s.r.l.

Via Proventa 152/1/2/3
48018 Faenza (RA)
Tel. 0546 674411
Fax 0546 674519
zeronove@zeronove.it
www.zeronove.it